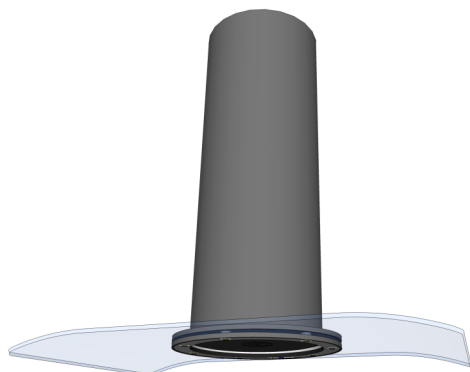
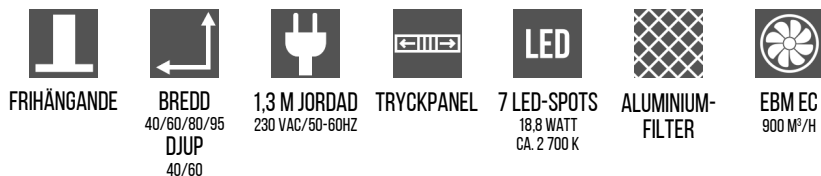


IKON



	Läge 1	Läge 2	Läge 3	Läge 4	Läge 5	Läge 6	Läge 7	Läge 8
Flöde (m³/h)*	214	351	472	569	658	736	806	838
Motoreffekt (Watt)*	5	12	25	42	67	96	130	145
Ljud (dB)**	36	42	49	53	56	58	61	62

Läge 6-8 (intensivlägen) återgår till normalläge efter 10 minuter.

ENERG
енергия · ενεργεια

Fjäråskupan
AB Sweden Ikon

A+++
A++
A+ **A+**
A
B
C
D

41
kWh/annum

A_{BCDEFG} A_{BCDEFG} A_{BCDEFG} 56dB

65/2014

TEKNISKA DATA

Totaleffekt standardmotor	194 Watt
Luftmängd fribläsande	900 m³/h
Maxeffekt standardmotor	176 Watt
Tryckfall genom produkt vid högsta normalläge (5)*	38 Pascal
Osugptagning 75 %:	19 l/s (SS-EN-61591 & 60 cm monteringshöjd)
Osugptagning 30 l/s	84 % (SS-EN-61591 & 60 cm monteringshöjd)
Belysning max/min*	1 385 Lux, 18,8 Watt/15 Lux, 3 Watt
Fläktstyrning:	EC: 5 hastigheter + 3 intensivläge, 15 min eftergångstimer
Periodisk ventilation	Ja (via Bluetooth-enhet)
Fjärrkontroll	Tillval
Bluetooth-enhet	Tillval (ej vid AC-motor och centralventilation)
Relä-utgång	Ja (ej vid extern AC-motor)
Kanalanslutning standardmotor	150 mm vid standard samt dimensionsförändring 150-125 mm (125 mm anslutning vid centralventilation)
Trumsats	Tillval
Material och färg	Kupa och skorsten i rostfritt, vitt, svart, valfri NCS-kulör eller Imprint Val av böjt, rakt, eller runt glas eller utan glas
Skorsten och sidorör	Anpassas efter önskemål; takhöjd, snedkapning, urtag för balk etc. Sidorör möjligt
Rekommenderad monteringshöjd	650 mm över bänk (500 mm vid centralventilation) Vid centralventilation är flödena relativt svaga och därför rekommenderas inte frihängande köksfläktar till dessa system.
Lägsta totalhöjd	Se teknisk dokumentation "Kritiska mått"
Nettovikt med standardmotor (utan skorsten)	21 kg

*Alla mätningar avser 90-95 cm bred kupa, standardmotor och standardbelysning. Mätningarna gjorda efter användarliknande förhållanden; 2 m lång 160 mm-kanal och 1 st. 90°-böj.

FLÄKTSYSTEM FÖR FRÅNLUFT OCH RECIRKULATION (REK. MONTERINGSHÖJD 650 MM ÖVER BÄNK)

Standard	Inbyggd EC-motor, periodisk ventilation, timerstyrd efterventilation, relä-utgång för styrning av tilluftsspjäll, FTX, tilluftsmotor etc.
Extern motor	Extern EC: Samma funktioner som Standard. Extern AC: 4 hastigheter, eftergångstimer. Levereras alltid med tryckpanel istället för vridpanel på modeller som har detta som standard.
PlasmaClean recirkulation	Elektroniskt plasma(kol)filter som med hjälp av högspänning renar luften från odör, bakterier, mögel, allergener m.m. Kolfiltret runt plasmadelen bör bytas ungefär vart sjunde år. Extra trådfilter i kupa.
InHouse kolfiltersystem	Effektivt kolfilter monterat i skorsten och extra trådfilter i kupa. Kolfilterkassetten bör bytas ut ungefär var artonde månad.

FLÄKTSYSTEM FÖR CENTRALVENTILATION OCH NONSTOP (REK. MONTERINGSHÖJD 500 MM ÖVER BÄNK)

Vid centralventilation och NonStop är flödena relativt svaga och därför rekommenderas inte frihängande köksfläktar till dessa system.

Centralventilation Villa	Motordrivet spjäll och styrning för extern EC- eller AC-motor.
Centralventilation Lägenhet	Motordrivet spjäll.
Assist	Centralventilation med hjälpmotor, motordrivet spjäll och styrning för extern EC- eller AC-motor. Assistmotorns maxflöde: 90 l/s. Passar till Villa och Lägenhet. Ej till relä.
Assist Plus	Centralventilation med steglös injustering av hjälpmotorns flöde, motordrivet spjäll och styrning för extern AC-motor. Assistmotorns maxflöde: 140 l/s. Passar till Villa och Lägenhet. Ej till relä.
Centralventilation Relä	Centralventilation Villa med motordrivet spjäll och potentialfri slutande kontakt för forcering av ventilationssystemet (FTX).
NonStop	Inbyggd motor som går på låg fart hela tiden för att hjälp till självdragsventilationen (vanlig i lägenheter). Motorn grundflöde: cirka 15-20 l/s beroende på kanallängd. Motorns maxflöde: 90 l/s.
NonStop Plus	Inbyggd motor som går på låg fart hela tiden för att hjälp till självdragsventilationen (vanlig i lägenheter). Motorns grundflöde och två hastigheter är steglöst justerbara. Motorns flöde: cirka 10-140 l/s beroende på kanallängd.